

安心感地域 No.1を目指します!!

# かけはし

Vol.  
291

JAはくい

6

2022  
June

<http://www.is-ja.jp/hakui/>



完成した宝達支店



5月20日に宝達支店で行われた竣工式テープカットの様子



JAはくいの情報をお知らせ！ お友達募集中！

LINE ID : @520ukvuc

# 役員紹介

店舗統廃合に伴い、5月30日付で人事異動が行われましたので、改めてご案内いたします。

## 金融共済部

部長 木曾 直樹  
 部次長 西村 弘樹

## 経済部

部長 金塚 誠  
 部次長 粟木 政明

## 常勤役員

代表理事組合長 山本 好和  
 代表理事常務 坂野 保正  
 常務理事 澤田英三郎  
 代表監事兼常勤監事 上野 浩幸

## 常勤役員

課長 白川 敬司  
 係長 酒井ひろみ  
 課長 西村 弘樹  
 係長 山崎 淑香  
 課長 藤森 嗣光  
 係長 吉岡 茂  
 課長 松生 辰也  
 係長 柳浦 宗司  
 課長 粟木 政明  
 係長 長浦 由佳  
 課長 山崎 勇基  
 係長 西井 弘美  
 課長 馬藤 和世  
 係長 美濃 一裕  
 課長 竹本 真司  
 係長 谷原 正和  
 課長 今井 昭夫  
 係長 前田 雄一

## 監査室

室長 若狹 俊司  
 松浦真紀子

## 審査課

課長 白川 敬司  
 係長 藤多 理  
 近藤 瑠衣

## 融資運用課

課長 金井 秀雄  
 松生 健一  
 小林 廉  
 稲岡 裕美

## 農機課

課長 中野 浩司  
 整備担当課長 小松 孝陽  
 係長 高木 郁子  
 主任 村井 秀明  
 主任 吉田 卓矢  
 主任 山田 隆支  
 主任 北山 達郎  
 主任 石田 聖弥  
 主任 平内 正明  
 主任 宮森 幸子  
 主任 川跡 勇

## JAGグリーンはくい

店長 今井 清弘  
 係長 松下 純子  
 主任 水口 朱美  
 主任 桶作 亮太  
 主任 出口フジ子  
 主任 中村 絹枝  
 主任 柴田佐代栄  
 主任 山本 薫  
 主任 杉野 和子  
 主任 山本 千鶴

## 総務部

部長 高木 貢  
 部次長 白川 敬司

## 企画管理課

課長 高木 貢  
 主任 堀田 壮一  
 主任 木下 萌  
 主任 坂下じゅん

## ローン営業センター

センター長 平内 大樹  
 係長 西山 智也  
 高木 宏章

## 米穀課

課長 源野 直紀  
 検査役 高西 和也  
 係長 向山 貴昭  
 係長 渡辺 祥史  
 芝田 久美  
 前多 拓也  
 谷口 勝哉  
 千田 凌大  
 高嶋 智也

## 園芸課

課長 藤森 嗣光  
 主任 柳浦 宗司  
 主任 松生 辰也  
 主任 松尾 和樹  
 主任 別宗 龍馬  
 主任 寺島 路代  
 主任 山崎 圭介  
 主任 中村 環

## 経済課

課長 粟木 政明  
 主任 長浦 由佳  
 主任 山崎 勇基  
 主任 西井 弘美  
 主任 馬藤 和世  
 主任 美濃 一裕  
 主任 竹本 真司  
 主任 谷原 正和  
 主任 今井 昭夫  
 主任 前田 雄一

## 総務人事課

課長 坂元 裕美  
 花村 明音

## CS推進室

室長 坂元 裕美  
 花村 明音

## 共済課

課長 辻口 志朗

東山小夜子  
瀬谷 美保  
平岩健太郎  
上野久瑠実

◆アグリショップ宝達

☎23-5112

店 長 今井 清弘  
山田由喜恵  
酒井 美幸

福祉部

部 長 武田 広

◆太田給油所

☎26-1177

マネージャー 鮎田 強  
山田 豊  
野嶋 瞳  
木村 誠次  
前田 和寛  
後藤 慧

福祉ふれあい課

課 長 酒井 和久

◆JAたんぼほデイサービスセンター

☎29-8555

施設 長 本吉まさみ  
副施設 長 西 他佳子  
主 任 澤田 直美  
谷口 美香  
中村 潤子  
中居いづみ  
表 いづみ  
嶋田 はな  
藤井 弥生  
野口 雅美  
日下 仁愛  
宮田 照美

◆JAルート159給油所

☎29-2189

マネージャー 沢田 一之  
本吉 幸枝  
帆苅 義行  
上端晋太郎  
安江 一夫

◆羽咋市デイサービスセンター

☎24-1311

課 長 橋本 和久  
係 長 松生 幸一  
主 任 酒井 剛  
渉 外 安田 大樹  
山崎 正勝  
開屋 正義  
石井 美幸  
村井 尚弥

施設 長 松田真喜子  
甲部 直美  
横浜さと美  
村井 恵巳  
窪田千代子  
梶原 静江  
開道 真紀

主 任 境田 由美  
主 任 松本 佳子  
金守 裕加  
浪寄 青空  
清水 璃乃  
所司 久枝  
上地八重子

◆複合渉外

支店次長 榎谷 美香  
支店次長 加藤 陽子  
プレイングマネージャー(統括) 寺井 一義  
プレイングマネージャー(統括) 出越 純子  
プレイングマネージャー 岩井 泰志  
プレイングマネージャー 石山 薫  
主 任 木津 南星  
濱名 智哉  
河野 敬介  
正田 勇貴  
藤塚 成恵  
田中 千尋  
芝田 凌平

◆(株)JAアグリはくい

☎26-3388

代表取締役 山本 好和  
取締役事業部長 渡 長之  
取締役生産部長 千葉 克巳  
監 査 役 上野 浩幸  
寺谷 佐敏  
里見 賢明  
杉本 純真  
山下 順紀  
網本 充  
小崎 将太

◆(株)JAサービス

☎26-3330

代表取締役 山本 好和  
取 締 役 澤田英三郎  
取 締 役 高木 貢  
取 締 役 長 近藤 和昭  
監 査 役 上野 浩幸  
業務課 長 濱下 忠久  
業務課 長 梅野 好昭  
寺口 悟司  
山田 恵美  
山出登美子  
石田 匡子  
橋本 大助  
権谷 悠哉  
石山 市子  
高松 愛子  
矢嶋由美子

総務部付

◆(株)JAサービス(出向)

取 締 役 部長 近藤 和昭  
業務課 長 濱下 忠久

◆休職

西井比奈子

▲職員合計 192名▼

《退職》(5月31日付)

西部 芳和  
柴田 栄

宝達支店

☎29-3133

支店 長 西井 誠吾  
支店次長 原田 正行  
係 長 燕 浩司

支店 長 猿田 征志  
支店次長 出口 絹代  
高西みゆき  
多田 弘依  
新蔵 裕貴  
大森 茉瑚  
谷内みさと  
西川 朝日  
楠 美雪  
藤井真裕美  
三野 則子

羽咋支店

☎26-0008

主 任 谷 翠  
主 任 松坂 進  
長谷川翔平  
向田 春奈  
松本 龍也  
操川 恭也

◆複合渉外

支店次長 宮城 哲  
プレイングマネージャー(統括) 高野 省吾

支店統廃合

2支店営業開始

5月30日JAは、経営基盤の強化を目的に、5支店を統合し2支店で営業を開始しました。

宝達支店は、志雄、押水の2支店を統合して新築。農業資材などを販売する「アグリショップ宝達」を併設しています。5月20日には、現地で竣工式が行われ、関係者約50人が出席し神事に続き、山本好和組合長が「地域の人のためのよりどころになる支店にしたい」とあいさつしました。



オープンを記念し挨拶をする山本好和組合長(羽咋支店)

はくい本店内に新しく開設しました。ATM2台とローン営業センターも併設しています。

宝達志水町の岡野茂さん

献穀田で早乙女が田植え

宮中行事の新嘗祭に向けた、能登地区の献穀田御田植式が5月25日、宝達志水町宿の岡野茂さんの水田で行われ、相見小学校6年生6人が早乙女となり、古式ゆかしく苗を植えました。

宝達志水町で献穀田が設けられるのは2001年に所司原で行われて以来21年ぶり。関係者や住民ら50人が見守る中、神事が行われ、秋の豊作を願いました。



御田植の儀を行う早乙女の児童達(宝達志水町宿)

JAはくい ぶどう部会

ルビーロマンなど摘粒講習

ぶどう部会は5月18日、ルビーロマンとシャインマスカットの現地摘粒講習会を開催しました。摘粒は、不要な果粒を除去することで、果粒の肥大化を促す処理。予備摘粒、仕上げ摘粒、見直し摘粒の三段階で調整し、外観の優れた果房に仕上げます。部会員は31戸。出荷時期はルビーロマンが7月下旬、シャインマスカットは8月中旬を見込みます。



ルビーロマンの摘粒処理の講習(宝達志水町柳瀬)

JAはくい そさい部会

京阪神石川会 園芸産地表彰

石川県産の青果物を扱う関西の市場関係者でつくる京阪神石川会の園芸産地表彰式は5月12日、大阪市内のホテルで行われました。

そさい部会は、だいこんの自動洗浄選別機を導入し、共同選果体制の整備による高品質化と安定出荷に取組んでいる点で評価され表彰されました。長濱部会長は「この受賞を励みに今後も生産に取り組みたい」と話しました。



京阪神石川会 園芸産地表彰式(大阪)

同部会では、10月上旬の出荷開始から11月中旬までの期間を通じて出荷を行っています。

2022 JAはくい 春の展示即売会 ご来場誠にありがとうございました

JAは5月21、22日の両日、春の展示即売会を新築した宝達支店敷地を活用し開催しました。農機具や自動車の展示の他、新鮮な産直野菜販売などを買い求める家族連れで賑わいました。



春の展示即売会(宝達支店)

JAはくい羽咋支店 還付金詐欺を未然に防ぎ表彰

還付金詐欺被害を未然に防止したとして、女性職員が5月26日、羽咋警察署から感謝状を受け取りました。

表彰されたのは、羽咋支店の金井秀雄支店長と原田真理子さん。4月22日、60代女性から現金自動預払機(ATM)の操作方法の相談を受けた職員が詐欺を疑い、支店長が警察に通報しました。

同JAでは、窓口での声掛けや、高額引き出しの場合の用途確認、内部での連携を密にして、JA全体で詐欺防止に取り組んでいます。



還付金詐欺防止表彰(羽咋警察署)

## ケット水分計点検のお知らせ

- 対象機種：ケット化学
- 点検料金：無料（7/8以降は有償となります。）
- 申込期限：7月8日（金）
- 持込場所：農機課・営農部各課・各支店にお持ちください。



水分計に集落名・氏名・電話番号を明記してください。

【お問い合わせ】 農機課 ☎26-2383

## 営農関連施設のアルバイトについて

令和4年度の短期アルバイト募集を次の通り予定しております。

| 営農関連施設                   | 6月 | 7月 | 8月 | 9月 | 10月 |
|--------------------------|----|----|----|----|-----|
| ミニトマト集出荷業務<br>(園芸総合集出荷場) |    |    |    |    |     |
| スイカ集出荷業務<br>(園芸総合集出荷場)   |    |    |    |    |     |
| ブドウ集出荷業務<br>(南部育苗センター)   |    |    |    |    |     |

【お問い合わせ】 園芸課 ☎29-3155

## 営農部に「営農支援課」を新設しました

営農部では、農家訪問を職員が分担して行ってきましたが、持続可能な農業生産基盤づくりを目指し、担い手等への訪問活動に特化できるよう「営農支援課」を新設し、専任TAC4名を5月30日に任命しました。

農業に関するご要望やご意見等がございましたらご用命願います。

【連絡先】 ☎(0767) 29-3112

【住所】 〒929-1425

宝達志水町子浦ろ2番地(旧志雄支店)



## たんぽぽ通信

### JAたんぽぽデイサービスセンター



#### 苗植え

早乙女に扮して苗植えをしました！

#### 畑仕事



じゃがいもの土寄せ、トマト・ナス・ピーマンの苗植えをしました。たくさん収穫できますように！

#### かるた



ことわざかるたのわからない言葉は、皆さまに聞いています！

## 福祉部門の職員を大募集しています！

『あなたの力』で、みんなを笑顔にしてみませんか！

『介護職』『看護師』『ケアマネージャー』『作業療法士』

【お問い合わせ】 多機能ホームJAたんぽぽ ☎29-2880

### 多機能ホームJAたんぽぽ

#### 春の展示即売会



春の展示即売会♪

#### 母の日



日頃の感謝を込めて皆さまに感謝状をお渡ししました！♡

### 羽咋市デイサービスセンター

#### おやつ作り



自分でホットケーキを作って食べる楽しさに、皆さま笑顔です！

#### ひまわりの種植え



ひまわりの種をまきました。大きな花が咲きますように！

令和3年  
4月から

JAの医療共済が  
新しくなりました!

(COVID-19)  
新型コロナウイルス  
保障対象!

浜辺美波

日額タイプから  
一時金タイプに  
変わりました

# NEW 医療共済 メディカル

日帰り入院  
からOK!

1日の入院でも 治療共済金(一時金)を  
約1か月と同額

お受け取りいただけるようになりました!

【お問い合わせ】宝達支店 ☎29-3133 羽咋支店 ☎26-0008 共済課 ☎26-3535

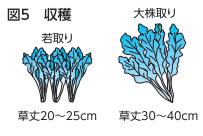
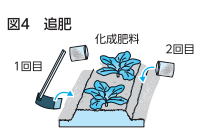
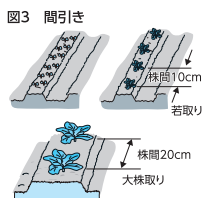
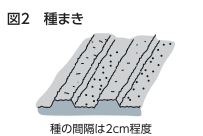
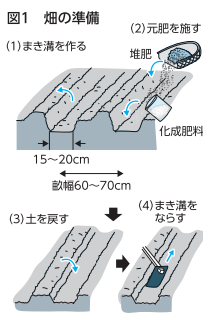
## 生産者の皆様へ重要なお案内

## 令和4年度秋肥価格の高騰について

肥料の国際情勢は、穀物相場の上昇から需要の増加が続き、肥料価格は高い水準で推移しており、世界有数の肥料輸出国からの輸出が停滞し、需要がひっ迫しております。

このことから、令和4年度秋肥(6月～10月)価格は大幅な値上げとなります。JAとしましては、引き続き肥料の安定供給に努めてまいります。

生産者各位におかれましては、ご迷惑とご負担をおかけしますこととお詫びすると共に、ご理解ご協力を賜りますようお願い申し上げます。



「種まき」溝全体に2cmくらいの間隔に  
「畑の準備」植え付け2週間前に、1平方m当たり苦土石灰100gをまいて、深く土を耕しておきます。1週間前に畝幅60～70cm、幅15～20cmの溝を掘り、この溝1m当たり元肥として化成肥料(NPK各成分10%) 100g程度と堆肥2kgを施して土を戻し、くわでまき床が平らになるようならしめます(図1)。

「収穫」草丈20cmくらいの小株から収穫(若取り)を始め、大株取りでは草丈30～40cmで株元から刈り取ります(図5)。

※関東南部以西の平たん地を基準とする。

「品種」日本各地に固有の品種があり、山形青菜(山形)、山潮菜(福岡)、島菜(沖縄)など。また、葉が柔らかい「セリフォン」(サカタのタネ)、赤紫に色づく「コーラルリーフブルーム」(タキイ種苗)、ちりめん状の「グリーンフリル」(トキタ種苗)などがあります。

「病害虫防除」アオムシ、コナガにはゼンターリ顆粒水和剤(BT剤)などで防除します。なお、種まき後は防虫ネットや不織布のべたがけをして、害虫の食害を防ぎましょう。

「管理」大株取りでは、追肥として年内と年明けに、1回当たり畝の長さ1mにつき化成肥料を50gくらい与えます(図4)。厳寒期の冬取りでは、霜による葉傷みを軽減するために不織布をべたがけすると良いでしょう。

「間引き」じかまきでは、1回目は本葉2～3枚時に株間5～6cm、2回目は本葉5～6枚時に株間10cmくらいに間引きします。その後、1株おきに若取りし、残された株で大株取りもできます。初めから大株取りを狙う場合は、株間を20cmくらいにします(図3)。

## カラシナ ピリツとした辛みを楽しむ

あなたもチャレンジ!

家庭菜園

園芸研究家  
成松 次郎

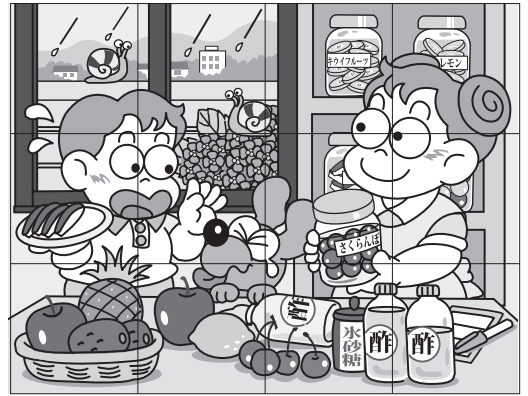
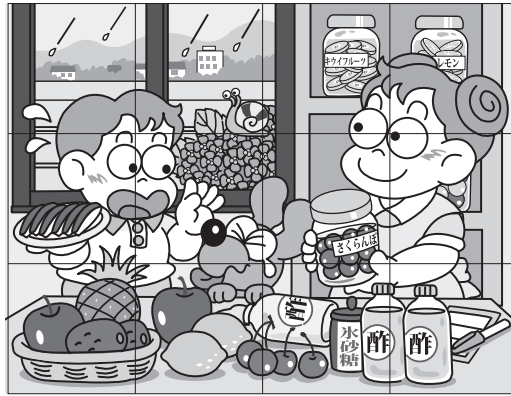
## まちがい探し

今回の賞品



みたから天女化粧水  
(抽選で5名様)

右のイラストには左のイラストと違う部分が5カ所あります。見つけてスッキリ！  
間違っている部分を下のイラストの中の数字でお書きください。



### 先月号(5月号)の答え

- 2 ... ビルの高さが違う
- 5 ... ボールがない
- 6 ... ストローが短い
- 7 ... カメラのレンズが長い
- 12 ... サンドウィッチが  
かじられている

### 応募方法

ハガキに ①答え(5カ所の番号) ②住所・氏名・年齢・職業・電話番号 ③ご意見・ご感想・身近な話題などを添えてご応募下さい。

●宛 先 / 〒925-8588 羽咋市太田町と105  
JAはくい本店 広報担当

●応募締切 / 6月30日(木) 当日消印有効

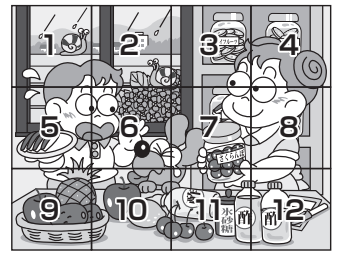
☆郵送または、最寄りの支店にご持参ください。

※ご応募いただいたお客様の情報は、抽選及び発送の目的以外には利用いたしません。

※ご意見やイラストは誌面で紹介する場合がございます。

5月号のご応募ありがとうございました。(応募36通)

山田 悦子 様 松中 幸子 様 中村渡美子 様 東 佳子 様 松田 朋子 様



### 理事会だより 第2回理事会 6月7日(火)

#### <事前報告>

○第24年度(令和3年度)決算にかかる監事監査報告について

#### <議案>

- (1) 第24年度(令和3年度)決算の承認について
- (2) 総合収支計画の一部変更について
- (3) 第24回通常総代会提出議案について(別冊)
- (4) 自己改革工程表等について
- (5) 第24回通常総代会議決権行使書面の取扱いについて
- (6) 役員報酬審議会設置規程の一部変更について
- (7) 就業規則の一部変更について
- (8) 日直規程の廃止について
- (9) 農産物検査業務規程の一部変更について
- (10) 令和3年度JAはくい功労賞基金の会計報告について
- (11) (株)JAアグリはくいへの役員派遣について
- (12) 組合員の出資口数の減少について

#### <報告>

- (1) 組合員の加入及び脱退について
- (2) 監事監査規程の変更について
- (3) 地方公共団体等に対する貸出報告について
- (4) 実績報告等(金融・共済部門)について
- (5) 実績報告等(営農部門)について
- (6) 実績報告等(経済部門)について
- (7) 実績報告等(福祉部門)について
- (8) 実績報告等(総務部門)について
- (9) (株)JAサービス営業報告について
- (10) (株)JAアグリはくい営業報告について

### 第24回JAはくい 年金友の会 グランドゴルフ大会

- 日 時 7月26日(火) 予備27日(水)
- 開会式 8:30
- 競技開始 8:45
- 場 所 眉丈台地スポーツ広場  
グランドゴルフ場
- 出場資格 JAはくいで年金を受給している個人  
今年度の受給予約者等を含む
- 申込締切 7月1日(金)

#### 【お問合せ】

羽咋支店 ☎26-0008 宝達支店 ☎29-3133

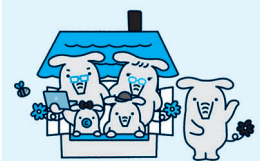
### ローン営業センター

## 土曜営業のお知らせ

【ローン営業センターの営業時間】

平日  
午前8時半～午後5時

土曜日  
午前9時～午後5時



【お問合せ】ローン営業センター ☎26-3304

