

10年固定で  
この金利なの?!



JAバンクは  
団信が充実してるから  
もしもの時も安心なのよ!



# JA住宅ローン

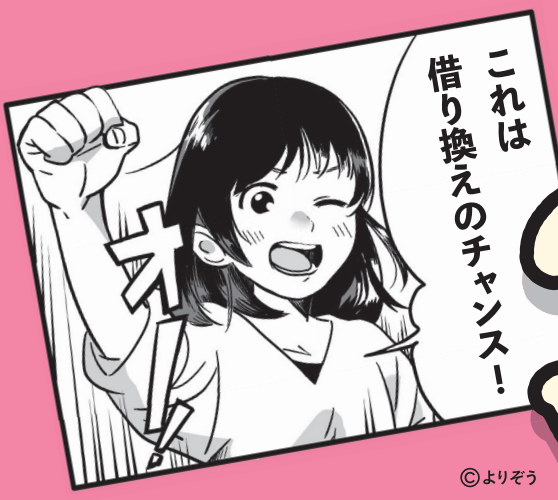
10年  
固定金利  
最軽減  
金利  
(保証料込)  
年

# 0.9%

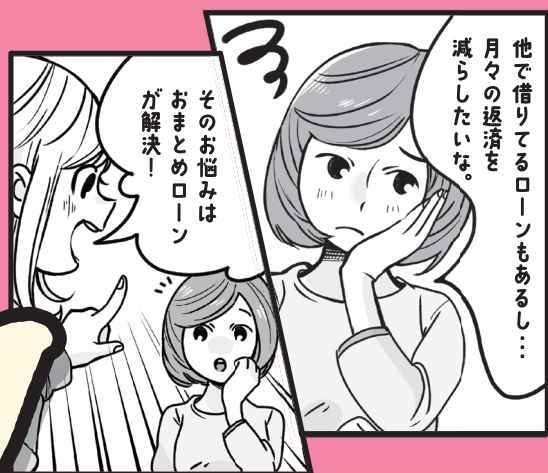
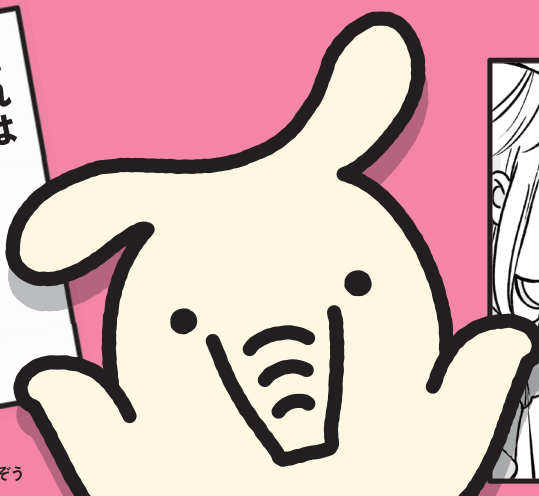


適用期間：2024年4月1日(月)～6月30日(日)

新規貸出基準金利：年2.5%



©よりぞう



ゼーンぶまともめつき、金利上乘せなし!

住宅ローン<sup>プラス</sup>  
おまとめの  
すすめ!

他金融機関で  
お借入中の目的ローン  
(例えば、マイカーローンや教育ローン)

家具、  
家電等の  
購入費用

※商品概要は裏面をご覧ください。

返済シミュレーションは  
こちらから▼



JA住宅ローンは **団体信用生命共済・保険** 商品が充実!

連生  
タイプなら  
夫婦で  
安心!

一般  
団信  
連生タイプ  
選択可能

三大  
疾病  
連生タイプ  
選択可能

長期  
入院

がん  
団信  
連生タイプ  
選択可能

ワイド  
団信

9大  
疾病

- 適用金利は金利情勢の変化により、見直しさせていただく場合がございます。
- ご利用に際しては、組員加入のための出資が必要になる場合がございます。

あなたに寄り添うパートナーバンク  
**JAバンク石川**  
JAバンク石川は、県下15JAとJAバンク石川信連の総称です。

# 管理も返済も住宅ローンにおまとめ

住宅ローン



家具・家電等の購入費用 最大 150万円まで



他金融機関でお借入中の  
目的ローン(マイカー・教育など) 最大 500万円まで



助かる!



おまとめする  
ことで他のローン  
お金を使えるようになります

JAバンク  
キャラクター  
「よりぞう」

©よりぞう

返済総額 143,965円/月

返済総額 98,290円/月

例えば

毎月の返済額が約45,000円軽減!

試算条件

- ①【住宅ローン】(残高:2,800万円/残存期間:30年/借入金利:年1.0%/元利均等返済・ボーナス返済なし)
- ②【マイカーローン】(残高:300万円/残存期間:5年/借入金利:年3.0%/元利均等返済・ボーナス返済なし)
- ③【おまとめ後の住宅ローン】(借入金額:3,100万円/借入期間:30年/借入金利:年0.90%/元利均等返済・ボーナス返済なし)

※ お借入には別途諸費用(登記手数料、保証料、印紙代等)が必要となります。  
 ※ 今後のお借入金利の変動によっては、おまとめ後の返済額は大きく変わる場合がございます。  
 ※ 返済額については、上記条件を基に試算したものであり、実際と異なる場合がございます。詳しくはお近くのJAにお問い合わせください。

おまとめなしの場合



おまとめした場合



お使いみち

- ◎住宅の新築・購入・増改築 ◎宅地の購入
- ◎他金融機関の住宅ローン等の借換

お借入期間

3年以上 50年以内

お借入金額

10万円以上 1億円以内(所要金額の範囲内)

お借入利率

固定特約を選択された期間中のお借入利率は変動致しません。お申し出により固定特約期間終了後に、再度その時点のJA所定の固定特約を設定することができます。お申し出がない場合には「変動金利型」に切り替えとなります。

ご返済方法

元金均等返済もしくは元利均等返済。  
月賦返済と年2回増額返済併用のいずれかをお選びいただけます。

保証・担保

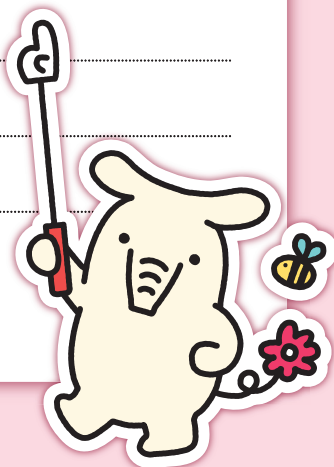
お借入対象の住宅(土地含む)に原則として第1順位の抵当権を設定登記していただきます。JAの指定する保証期間の保証をご利用いただけます。

団体信用生命共済

団体信用生命共済(保険)に加入していただきます。一部金利負担を頂く商品がございます。

【ご注意】 ※ローンのご利用は、JA所定の資格・要件を満たす方に限らせていただきます。※ローン商品の詳しい内容につきましては、店頭にて説明書をご用意しております。※お借入時や返済条件の変更等を行う際には、別途JA所定の手数料が必要となる場合があります。※店頭にて返済額の試算を承っております。※審査の結果、ローン利用のご希望に添えない場合もございますので、ご了承ください。※金利などのご融資条件はJAにより異なりますので、詳しくはJAにお問い合わせください。※本商品は、お申込時からお借入まで6ヶ月以内の場合、お申込時からお借入時のいずれか低い方の金利が適用されます。※金利情勢等の変化によっては、期間中に見直しさせていただく場合もあります。※金利軽減にあたっては、JA所定の軽減項目に該当する必要があります。※ご利用に際しては、組合員加入のための出資が必要となります。

## JA住宅ローン 商品概要



詳しくはお気軽にお近くのJA窓口でご相談ください。