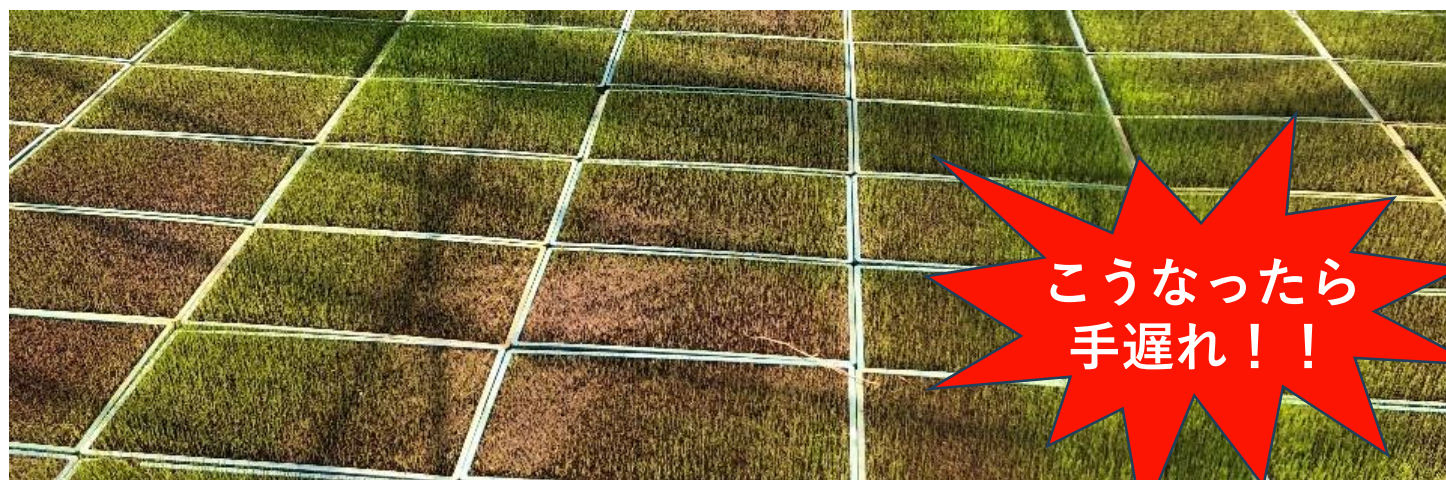


緊急

5月3日以降、「かなり高温」と予想（気象庁）

高温でヤケ苗多発！

こまめな換気を！！



こうなったら
手遅れ！！

- 側窓を開けて換気し、**ハウス内が高温にならないよう注意**しましょう。

緑化期（昼間20～25℃、夜間15～20℃）

硬化前期（昼間15～20℃、夜間10～15℃）

硬化後期（外気温にならず）

- ハウスの**ビニールを新しくした方は、ハウス内の温度が上がりやすい**ため特に注意が必要です。



熱中症対策など健康管理にも
注意しましょう。