

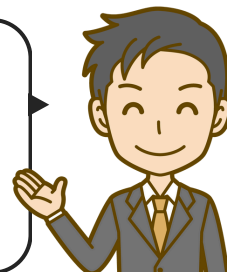


地域に根差した総合事業を展開

はくい農協の求人情報

はくい農協で働いてみませんか？

はくい農協は、安定した経営基盤のもと、すべての事業の原点に「農業」「組合員」「地域」を据えて活動をしています。職員一人ひとりが「JAの顔」となれるように働き、地域から頼られる組織を目指しています。ご応募をお待ちしております！



★★★ 現在 募集中の求人 [2025年12月1日現在]

詳しい仕事内容や賃金、就業時間、休日、その他労働条件については、ハローワーク求人票もしくは当JAのホームページをご覧ください。



JAはくいHWP

正職員 羽咋支店 複合渉外 羽咋支店

JA共済・JAバンクのエリア営業

訪問活動を通じて、共済や貯金などの金融商品をお客様のライフプランに寄り添って提案し、安心と満足を提供します。

<たとえばこんな方とお会いしたいです>

- ◎ 営業経験のある方（業界や個人・法人は不問）
- ◎ 青年団や消防団など、地域活動に参加している方
- ◎ 家庭を持ったら今の仕事は難しいと感じている方

臨時 羽咋支店 窓口担当 羽咋支店

JAバンク・JA共済の窓口業務

窓口で貯金または共済の手続き、ご案内を行います。採用当初は、窓口後方で伝票整理や事務補助からスタートします。

<たとえばこんな方とお会いしたいです>

- ◎ お金の取り扱いや数字の管理が得意な方
- ◎ 結婚などで羽咋と縁ができ、地域で働きたい方
- ◎ 高齢のお客様に対しても丁寧に対応できる方

※勤務状況等に応じて正職員登用制度があります。

臨時 自動車整備士 自動車センター

自動車の整備・点検・修理

自動車の車検、点検、修理、オイル交換やタイヤ交換作業などを行います。軽自動車から大型車まで取り扱っています。

<たとえばこんな方とお会いしたいです>

- ◎ 自動車整備士の経験をいかして長く働きたい方
- ◎ 羽咋での勤務を希望している自動車整備士の方
- ◎ 仕事をしながら整備士の資格取得を目指したい方

※勤務状況等に応じて正職員登用制度があります。

臨時 農機具整備士 農機センター

農業機械の整備・点検・修理

施設内で整備や修理を行い、必要に応じて現地での出張修理にも対応します。農機具整備士の資格がなくても応募可能です。

<たとえばこんな方とお会いしたいです>

- ◎ 1年以上の機械整備の経験がある方（必須）
- ◎ 未経験でも機械が好きで、農業に興味のある方
- ◎ 新しい技術や機械を積極的に学ぶ姿勢のある方

※勤務状況等に応じて正職員登用制度があります。

はくい農協の求人に関するお問い合わせはこちら



お電話でのお問い合わせ
総務人事課 0767-26-3331



お問い合わせフォーム
www.hakui.is-ja.jp/contact/



お問合せフォーム

3つの福祉事業所を運営しています

はくい農協は、宝達志水町子浦に「多機能ホームJAたんぼぼ」と「JAたんぼぼデイサービスセンター」、羽咋市鹿島路町に「羽咋市デイサービスセンター」を運営しています。いずれの施設も登録定員は20～35人で、アットホームな雰囲気です。



嘱託 介護職員

JAたんぼぼデイサービスセンター
羽咋市デイサービスセンター

利用者様の介助および生活支援業務

デイサービスセンターで、利用者様の食事や入浴、排泄などの日常生活の介助や、レクリエーション、機能訓練の補助を行います。

- ＜たとえばこんな方とお会いしたいです＞
- ◎ 介護職の経験をいかして、地域に貢献したい方
 - ◎ 利用者様に寄り添い、温かいケアができる方
 - ◎ 利用者様と一緒に、活動やレクを楽しめる方

※勤務状況等に応じて正職員登用制度があります。

正職員 看護職員

JAたんぼぼデイサービスセンター
羽咋市デイサービスセンター

利用者様の健康管理と介護業務の補助

バイタルチェックや服薬管理などの健康管理を担当。介護職員と連携し、食事管理、機能訓練、レクリエーションの補助も行います。

- ＜たとえばこんな方とお会いしたいです＞
- ◎ 病院での経験をいかし、地域に貢献したい方
 - ◎ 利用者様に穏やかに寄り添う仕事がしたい方
 - ◎ 夜勤のない環境で、家庭と両立して働きたい方

嘱託 介護職員 多機能ホームJAたんぼぼ

通い・泊まり・訪問による介護支援

小規模多機能型居宅介護施設で、通いサービスを中心に、泊まり・訪問を組み合わせた介護支援を行います。夜勤手当：1万3千円/回

- ＜たとえばこんな方とお会いしたいです＞
- ◎ 介護職の経験をいかして、地域に貢献したい方
 - ◎ 利用者様との長い関係づくりを大切にできる方
 - ◎ 成長意欲があり、柔軟に行動できる方

※勤務状況等に応じて正職員登用制度があります。

パート 送迎運転手

JAたんぼぼデイサービスセンター
羽咋市デイサービスセンター

デイサービスでの朝・夕方の送迎担当

利用者様の送迎を担当します。朝・夕の1日2回（各1時間30分）、ハイエースを使用します。介護職員が同乗し、介助を行います。

- ＜たとえばこんな方とお会いしたいです＞
- ◎ 安全運転を第一に考え、慎重な運転ができる方
 - ◎ 利用者様やご家族に、丁寧な声掛けができる方
 - ◎ 地域の道に慣れ、落ち着いた対応ができる方



福祉事業の求人に関するお問い合わせ先（応募前の職場見学も歓迎）

総務人事課 0767-26-3331 福祉ふれあい課 0767-29-2880

令和8年4月採用の新卒者も、引き続き応募を歓迎しています

正職員 総合職

対象：令和8年3月卒業予定者および既卒5年以内の方

地域で働きたい若者を募集しています

令和8年3月卒の採用日程は終了しましたが、引き続き【個別応募】を歓迎しています。日程が合わなかった方や、これから応募を検討される方もまずはお気軽に総務人事課までご連絡ください。

＜選考方法＞

- ◆筆記試験（教養試験・適性検査・作文）
- ◆面接試験（個別面接）

＜初任給＞

- ◆大学卒：200,000円
- ◆短大卒：193,000円
- ◆専門卒：193,000円
- ◆高卒：188,100円



マイナビ2026

＜たとえばこんな方とお会いしたいです＞

- ◎ 地域や農業の発展に貢献したい方
- ◎ 組合員や地域の方々に寄り添える方
- ◎ 成長意欲があり、仲間と協力できる方